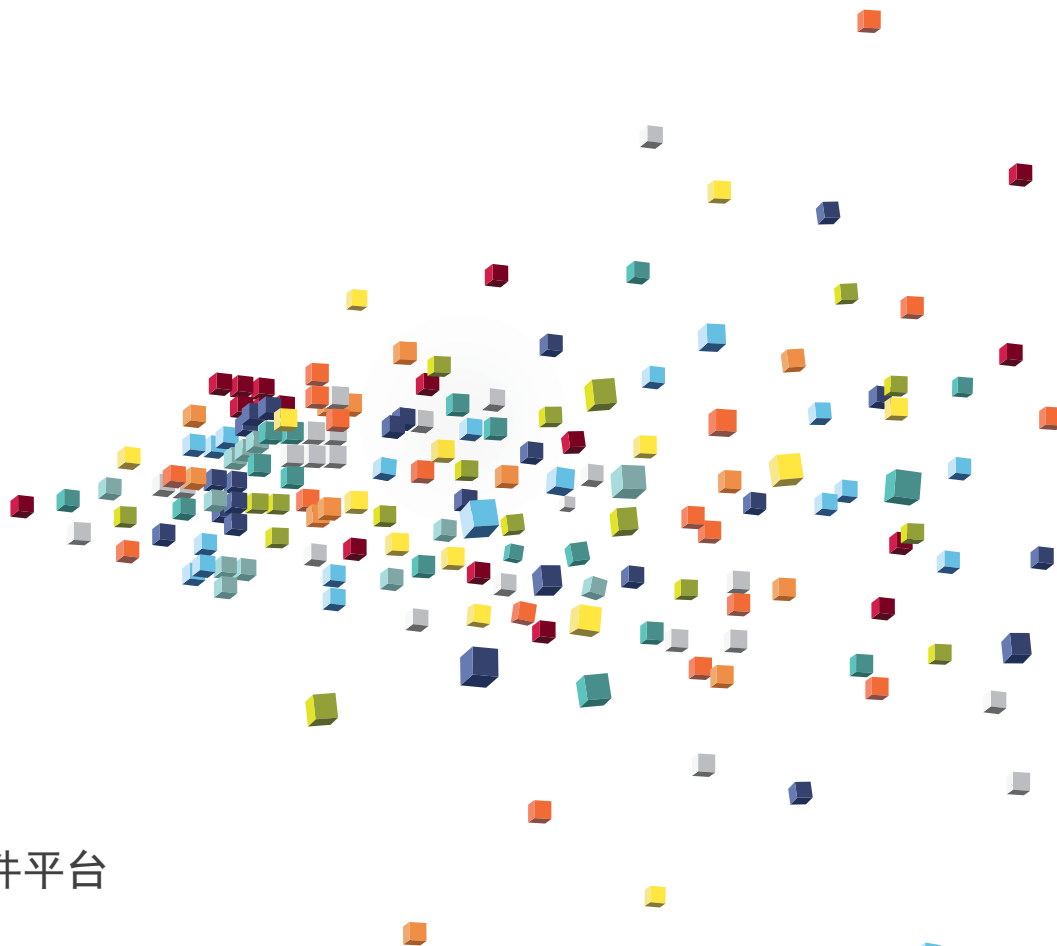




KONICA MINOLTA

Colibri® 平台
■ ■ ■ ■ ■

全球色彩供应链的软件平台



Giving Shape to Ideas



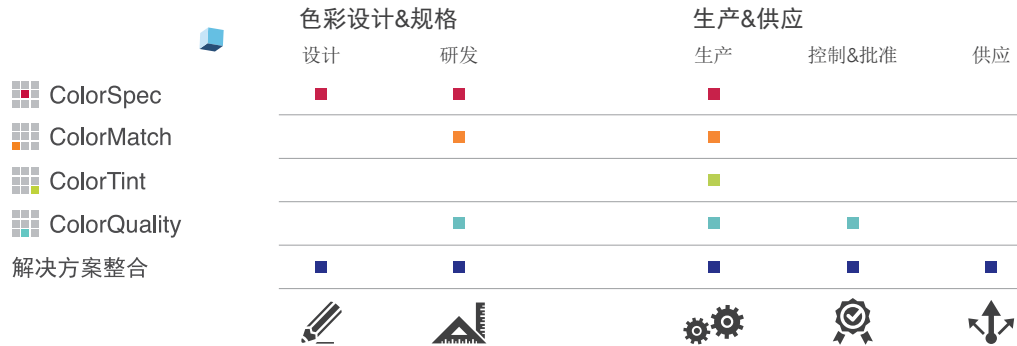
Colibri® 平台有助于在整个供应链的所有阶段指定、管理、制定、制作和交流色彩。用户可使用 Colibri® 平台从中央数据库对共享数据进行快速、安全和受管理控制的访问并从改善的色彩传递中受益，缩短上市时间并提高产品质量。

ColorSpec
规范品牌、设计和标准的颜色

ColorMatch
用于不同应用中和各种基质上的色彩和不透明性的配方预测。

ColorTint
用于实验室、工厂或 POS 端中色彩配方的调配

ColorQuality
用于监测、认证和最终批准色彩产品





Colibri® ColorSpec 可让创意设计师和印前设计师、品牌所有者、制造商和材料生产商在其作品中使用真实的色彩。用户可为其产品定义色彩标准、相关标准和相关公差，并将这些品牌、设计和标准传达给其供应商。

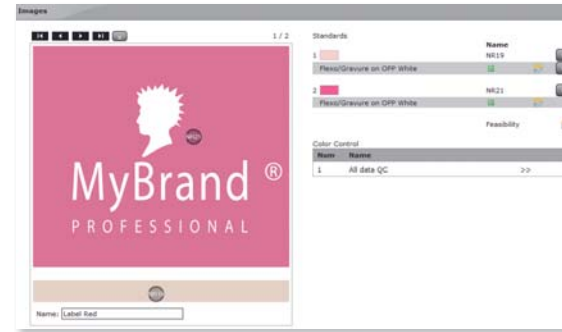
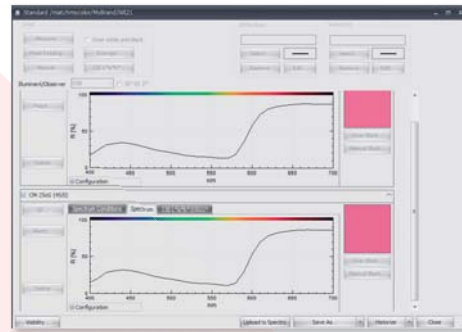
ColorSpec 加载项

色彩插件

开发供 Adobe Illustrator® 设计软件使用，该加载项可让创意设计师和印前设计师连接到 Colibri® 中央数据库并选择认可的品牌色彩，以及根据光谱色彩数据在其作品中使用的真实色彩标准。

Colour Feasibility

根据着色剂供应商的光学数据，设计师可在设计阶段的早期确认是否可以从特定材料中或某种特定基板上制作出某种色彩。从指定流程的开始，Colibri® 专家系统可以提前考虑最终产品所要求的性能，例如耐光性、热稳定性、耐候性等。



ColorMatch

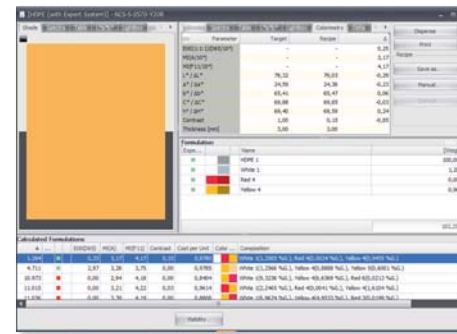
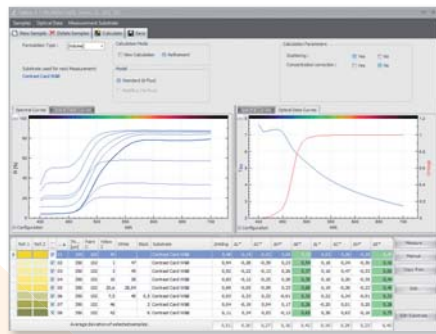
Colibri® ColorMatch 功能强大、直观、易于使用。使用专用算法，可确保色彩的精确匹配以及不透明、半透明和透明色彩的不透明程度，同时减少校正步骤数以减少浪费和节省时间。

Colibri® 具有无与伦比的精度（甚至对于暗色和饱和色）以及直接的校正流程，有助于减少从配比到生产的时间。用户可使用同一套校准数据以及多功能专家系统，轻松地在多种基础材质之间切换，从而根据应用要求进行颜料预选。

ColorMatch 加载项

Colorantset Manager

Colorantset Manager 加载项用于存储和更新在配方预测和校正中使用的着色剂数据、校准数据和光学数据。着色剂数据库可轻松导出以便在其它 Colibri® 数据库中使用。





Batch Calculator

使用包含查找“最佳配方”参数的预设产品模板，计算并存储大量标准或整个色彩目录的配方。该加载项对于装饰涂料行业中制作 POS 配方是必不可少的。用户能够系统地替换主配方中的成份，并在继续操作前检查更新配方的预期质量。

3D Color Gamut Viewer

从色彩配方、色彩目录或 CIELAB 色彩空间中收藏的标准显示色彩点和色域轮廓。色域查看器可让用户对比颜色集并发现色彩空间中的缺失，因此它不仅仅是只对于着色剂生厂商有用的工具。

Quality Control

具有与 ColorQuality 模块类似功能的附加项。

Tinting

具有与 ColorTint 模块类似功能的附加项。

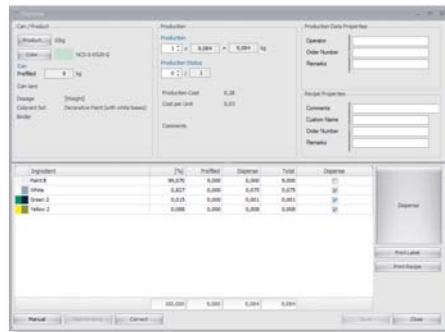
ColorTint

Colibri® ColorTint 可控制自动滴定设备的调色，无论是对于实验室、批量生产还是POS站的少量生产。它有助于达到不同预填充量、等级和不同数量、灌装尺寸的预期质量。

有各种调色机的接口可用，无论是体积还是重量，无论是手动还是根据存储在数据库中的配方。生产量被保存作为统计分析的基础，或者用于配方校正以及调配批处理校正。

可根据预设模板进行灵活的标签打印和配方报告。Colibri® ColorTint 易于学习、易于使用，只需少量支持和训练即可由任何人操作。

使用 Colibri® ColorMatch 进行配方预测时，访问中央数据库中的配方可节省时间，因为数据即时可用于生产或 POS 端调配。



ColorQuality

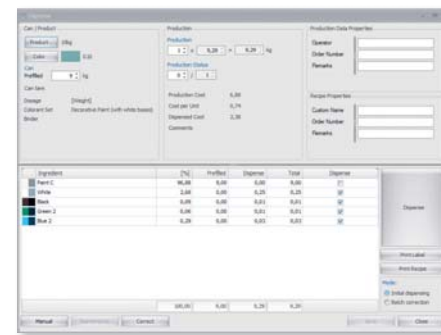
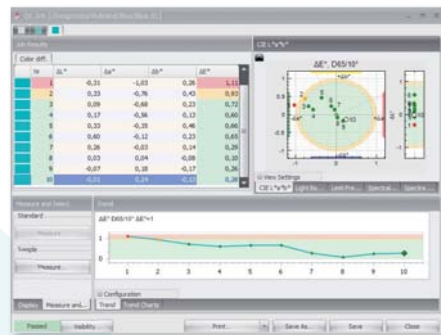
Colibri® ColorQuality 可让制造商及其供应商管理和控制生产流程中的色彩。

不管何种应用和需求，作业功能都有助于组织质量控制任务。可使用预设设置创建 QC 模板，以简化工作流程并预防错误。可自定义作业显示和作业报告，以满足所有监控和报告需求。软件包括根据标准光源或单独定义光源的所有常见色度值的计算结果。可根据通用的色差方程或与标准或 QC 作业链接的单独设置来定义公差。

ColorQuality 加载项

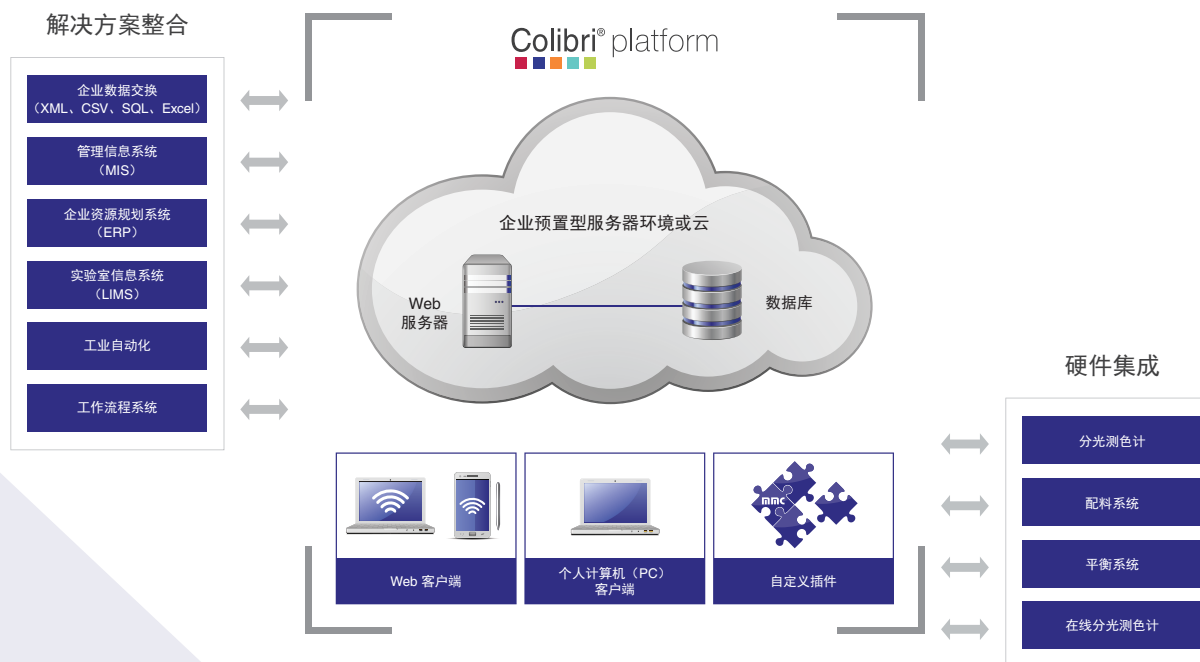
3D Color Gamut Viewer

从色彩目录或 CIELAB 色彩空间中收藏的标准显示色彩点和色域轮廓。也可以让用户对比颜色集并发现色彩空间中的缺失。



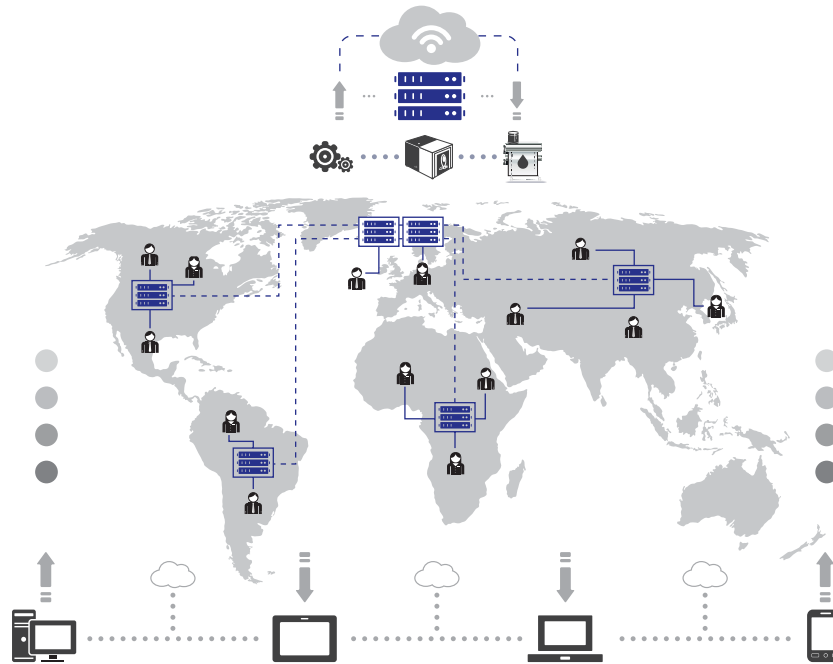
解决方案整合

通过它崭新的软件架构和集中式数据存储系统，Colibri® 可轻松地使用内置或自定义开发的数据交换接口与企业资源规划系统或任何其它第三方软件连接。这边便可进行数据的无缝导入和导出，如色彩标准、配方和质量控制数据。



企业解决方案

Colibri® 既适合单个客户端安装也同样适合大型全球企业安装。利用最新的技术，数据库可托管在云中您自己的网络环境中，并可跨服务器复制。Colibri® 适合企业预置型或者基于网络的安装。



不仅仅是软件

Colibri® 提供了适合所有行业和应用的功能和解决方案，如油漆、塑料、油墨、化妆品、陶瓷等等。

若要在您独特的环境中实施和配置适合您个人需求的软件，Colibri® 的专业支持团队会达成我们独特的提议。

这些支持包括售前咨询、测试、安装、培训和售后支持，且不仅限于软件本身，还包括与软件密不可分的行业应用支持。

我们的支持团队由来自所有主要行业的专家以及 IT 专家组成，并且经过培训，可在远程以及在现场支持色彩管理过程中的所有阶段。

柯尼卡美能达的台式和便携式分光测色计系列产品为各种应用提供了合适的测量设备。可测量粉末、粘稠状物体、液体和颗粒状物体以及任何尺寸、形状、结构和透明度的固体样品。

所有柯尼卡美能达仪器产品，在各种仪器之间以及不同型号之间采用一致的标准，具有非常高的精确度，可全局交换色彩数据而无需任何妥协。

柯尼卡美能达产品系列包括光泽测量仪器、外观检测仪以及光源柜。



享誉世界的公司已作出其选择：





Konica Minolta Sensing 是 matchmycolor LLC 的软件和服务经销商。
Colibri® 是 matchmycolor LLC 的注册商标；Microsoft®、Windows® 7、Windows® 8 和 Windows® 10 是微软公司的注册商标。
所有其它商标均为其各自所有者的财产。

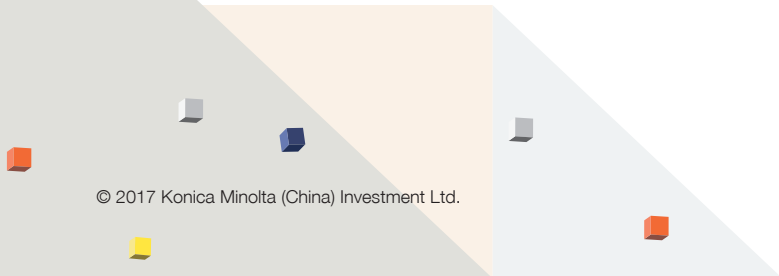


- 如对规格有任何疑问，请联系最近的柯尼卡美能达代表处。
- 规格若有更改，恕不另行通知。



柯尼卡美能达 (中国) 投资有限公司 SE 营业本部
Konica Minolta (China) Investment LTD. SE Sales Division

<http://www.konicaminolta.com.cn/instruments>



© 2017 Konica Minolta (China) Investment Ltd.

